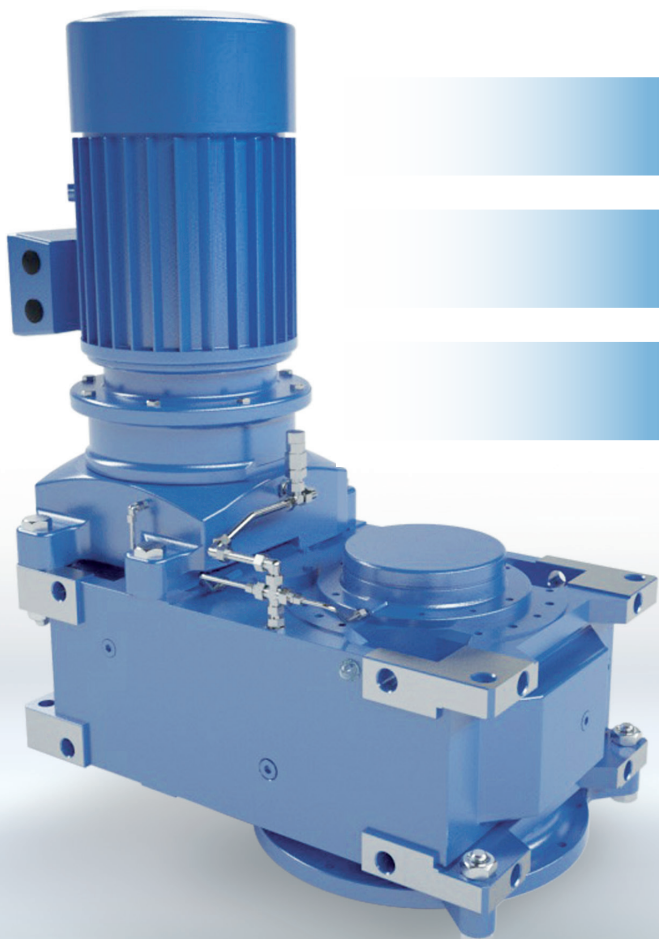


MAXXDRIVE™ 工业齿轮箱 SAFOMI系列-搅拌专用的IEC接口



卓越的运行可靠性

紧凑简洁的设计

降低维护难度

搅拌专用的密封法兰(SAFOMI)



结构紧凑的MAXXDRIVE™工业齿轮箱与SAFOMI-IEC转接法兰搭配运行, 尤其适用于搅拌行业。由于SAFOMI-IEC转接法兰提供了整体式膨胀油箱, 可以减少易损件和其他附加件, 这使得运行更可靠, 维护更少。

更少的易损件

- 在齿轮箱和IEC转接法兰之间不需要轴密封圈*

更少的附加件

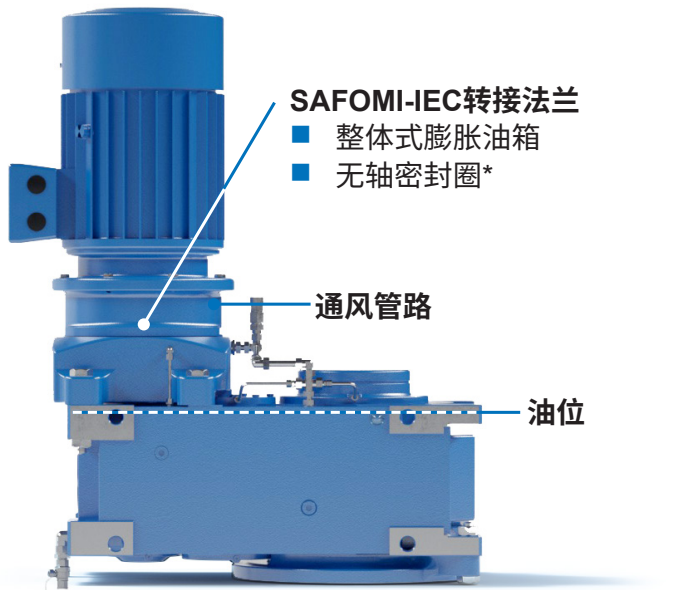
- 油位降低, 不需要额外的膨胀油箱
- 安装空间更少

* SAFOMI-IEC转接法兰必须使用油密电机。

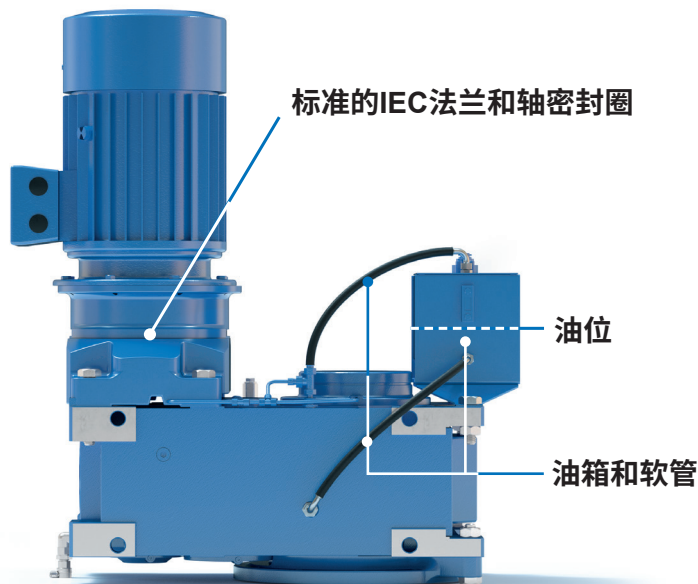
转换说明

SAFOMI-IEC 转接法兰

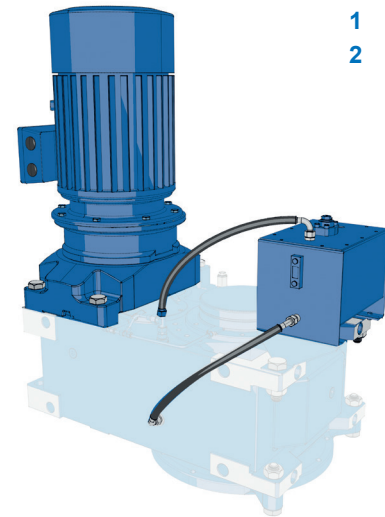
版本比较



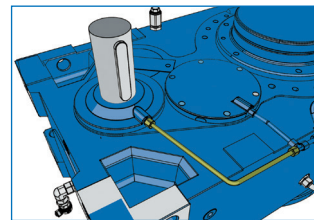
*SAFOMI-IEC转接法兰必须使用油密电机。



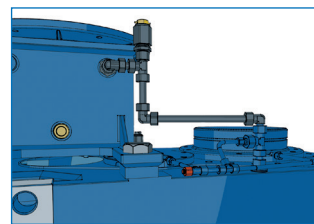
转换步骤概述



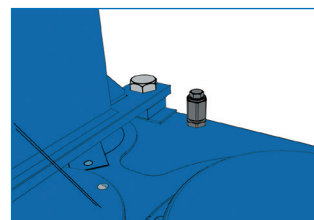
- 1 放油
- 2 移除电机、IEC 接合器、油箱和软管



- 3 移除盘管和轴承端盖



- 4 安装SAFOMI-IEC转接法兰
- 5 安装通风管路



- 6 安装油尺

诺德传动集团

- 位于汉堡附近巴格特海德市的家族企业，拥有3,900名雇员数
- 服务于众多行业分支领域
- 目前共有7座生产基地
- 5大洲36个国家有合作伙伴
- 通过 www.nord.com 了解更多详情

诺德(中国)传动设备有限公司

地址：苏州工业园区长阳街510号
邮编：215026
电话：+86-512-8518 0277
传真：+86-512-8518 0278
info@nord.com.cn, www.nord.com

诺德传动集团成员