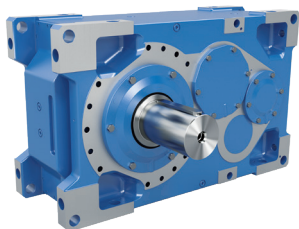


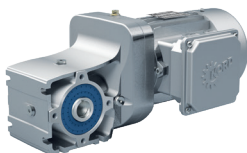
**MAXXDRIVE® XT**  
**Цилиндро-конические редукторы**  
Промышленные редукторы



# NORD DRIVESYSTEMS Group



Промышленные редукторы



Мотор-редукторы



Преобразователи частоты и устройства плавного пуска двигателей

- ▶ Головной офис и технологический центр в Баргтехайде, недалеко от Гамбурга.
- ▶ Инновационные приводные решения для более чем 100 отраслей промышленности.
- ▶ 7 производственных площадок с ультрасовременными технологиями для производства редукторов, двигателей и электроники приводов помогают создавать комплексные приводные системы от единого поставщика.
- ▶ Компания NORD представлена в 36 странах, где работает 51 дочернее предприятие, и сотрудничает с партнерами по сбыту в более чем 50 странах, предлагая складские запасы на местах, сборочные центры, техническую поддержку и клиентское обслуживание.
- ▶ Более 4000 сотрудников по всему миру разрабатывают специализированные решения.



Головной офис в Баргтехайде



Производство редукторов



Производство преобразователей



Производство двигателей



Производство и сборка



Монтаж двигателей



Для оборудования технологических линий транспортировки сыпучих материалов необходимы надежные приводы с максимальной устойчивостью к тепловой и механической нагрузке и со значительно увеличенным сроком службы подшипников.

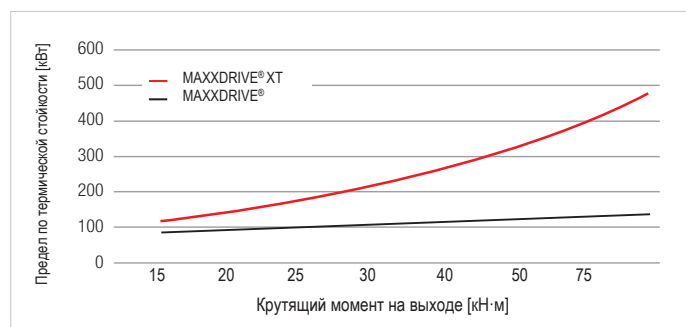
Всем этим требованиям точно отвечает высокопроизводительная приводная система последнего поколения компании NORD — серия редукторов MAXXDRIVE® XT.

## Характеристики и производительность

- ▶ Конструкция с максимальной устойчивостью к тепловой нагрузке.
- ▶ Максимальный размер осевого вентилятора, оптимальный поток охлаждающего воздуха.
- ▶ Площадь поверхности корпуса значительно увеличена для эффективной теплопередачи.
- ▶ Не требует внешнего охлаждения.
- ▶ Стопор обратного хода с доступом снаружи.
- ▶ Различные варианты установки/конструкция с возможностью «зеркального» монтажа.
- ▶ Универсальный симметричный корпус.

## Максимальный предел по термической стойкости

Чтобы обеспечить максимальную устойчивость к тепловой нагрузке, улучшенная геометрия корпуса редуктора разработана с помощью анализа методом вычислительной гидродинамики CFD (Computational Fluid Dynamics). Встроенный осевой вентилятор обеспечивает оптимальный поток воздуха для высокоэффективного охлаждения.



## Доступные размеры и передаточные отношения

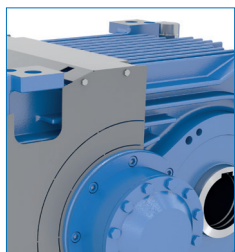
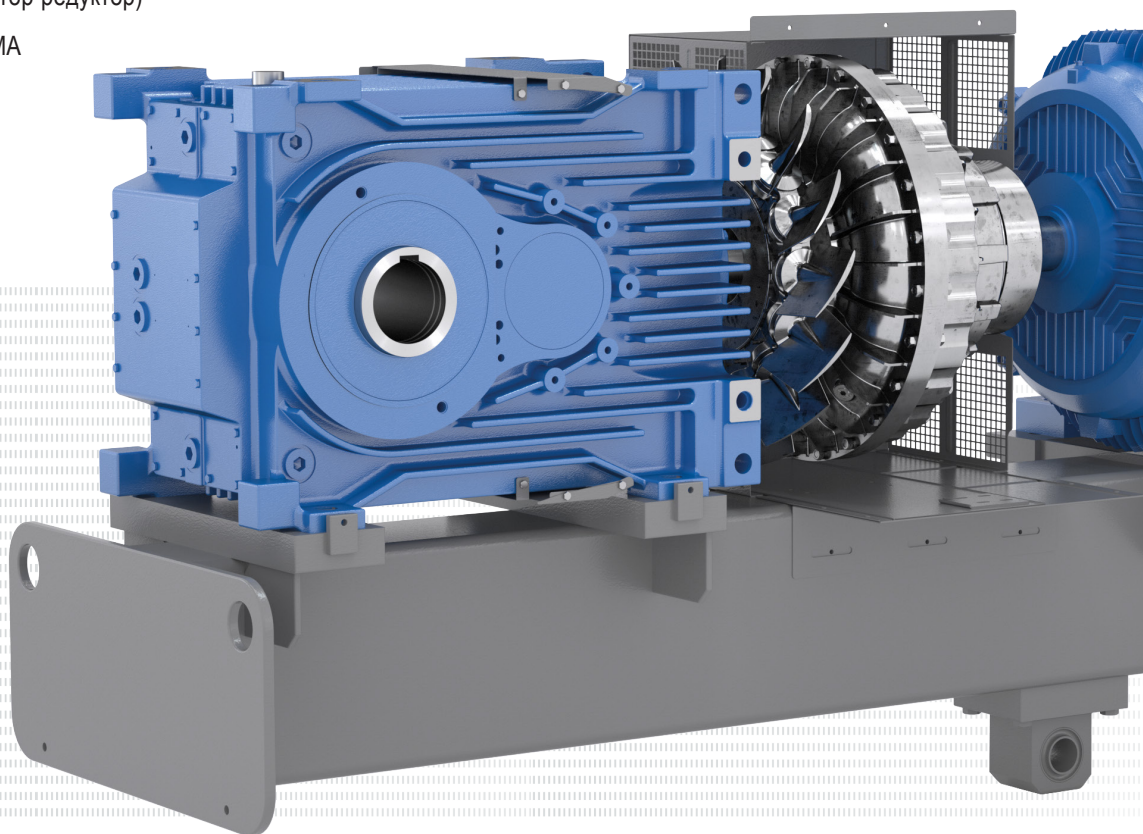
Тип	Передаточное отношение [-]	Крутящий момент на выходе [Н·м]	Предел по термической стойкости [кВт]*	Полый вал диам. [мм]	Сплошной вал диам. [мм]
SK 5217	6,3–22,4	15 000	макс. 347	105	120
SK 6217	6,3–22,4	20 000	макс. 439	105	120
SK 7217	6,3–18,0	25 000	макс. 493	125	140
SK 8217	6,3–20,0	30 000	макс. 574	125	140
SK 9217	6,3–18,0	40 000	макс. 541	160	160
SK 10217	6,3–18,0	50 000	макс. 829	160	160
SK 11217	7,1–22,4	75 000	макс. 877	170	170

\* Макс. мощность при 1500 об/мин и температуре окружающей среды 20 °С

# Цилиндро-конические редукторы MAXXDRIVE® XT

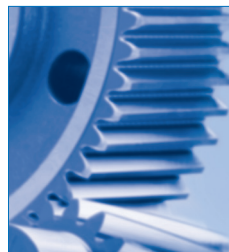
## Варианты исполнения и особенности изделия MAXXDRIVE® XT

- ▶ Встроенный осевой вентилятор с защитной крышкой на приводном валу
- ▶ Исполнение для монтажа на лапах (сплошной выходной вал)
- ▶ Исполнение с фланцем (выходной фланец)
- ▶ Исполнение для монтажа на валу (полый выходной вал с призматической шпонкой или стяжной муфтой)
- ▶ Крепежный элемент, защитная крышка, моментный рычаг
- ▶ Стопор обратного хода с доступом снаружи
- ▶ Диагностические датчики (температуры, вибрации, скорости, уровня масла и т. д.)
- ▶ Вспомогательный привод (мотор-редуктор)
- ▶ Переходной адаптер IEC/NEMA
- ▶ Нагреватель масла



### Корпус

- ▶ Корпус UNICASE, неразъемная конструкция моноблок
- ▶ Оптимальная геометрия ребер охлаждения
- ▶ Улучшенные показатели прочности и жесткости
- ▶ Отдельное высокоточное производство корпусов
- ▶ Прецизионные подшипники вала

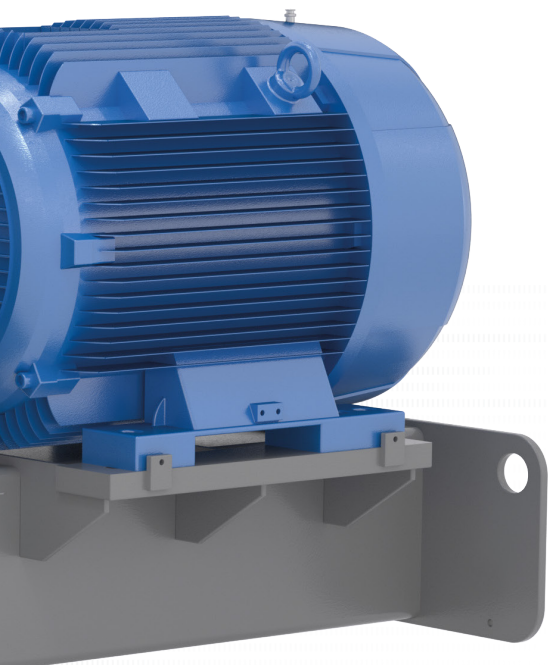


### Зубчатая передача

- ▶ Разработана в соответствии с международными стандартами
- ▶ Обработка зубьев способом цементации и поверхностной закалки
- ▶ Собственное качественное производство
- ▶ Конические шестерни с пониженным уровнем шума при работе

## Полный комплект приводной системы

Полностью собран с соблюдением соосности, укомплектован защитными крышками и системами контроля



## Опции



Типы приводных муфт



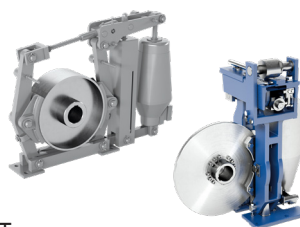
Переходной адаптер по стандарту IEC/NEMA



Выходные валы



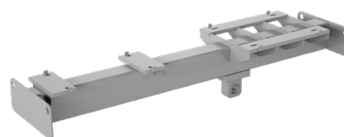
Стопор обратного хода



Типы тормозов



Вспомогательный привод

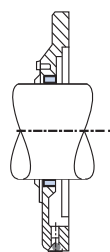


Монтажная рама

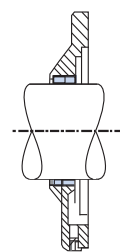


Двигатель

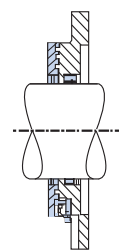
## Системы уплотнений



Стандартное уплотнение на входе  
(одно уплотнительное кольцо и одно уплотнительное кольцо Gamma — кольцо геометрически сложной формы с кромкой)



Стандартное уплотнение на выходе  
(два уплотнительных кольца вала)



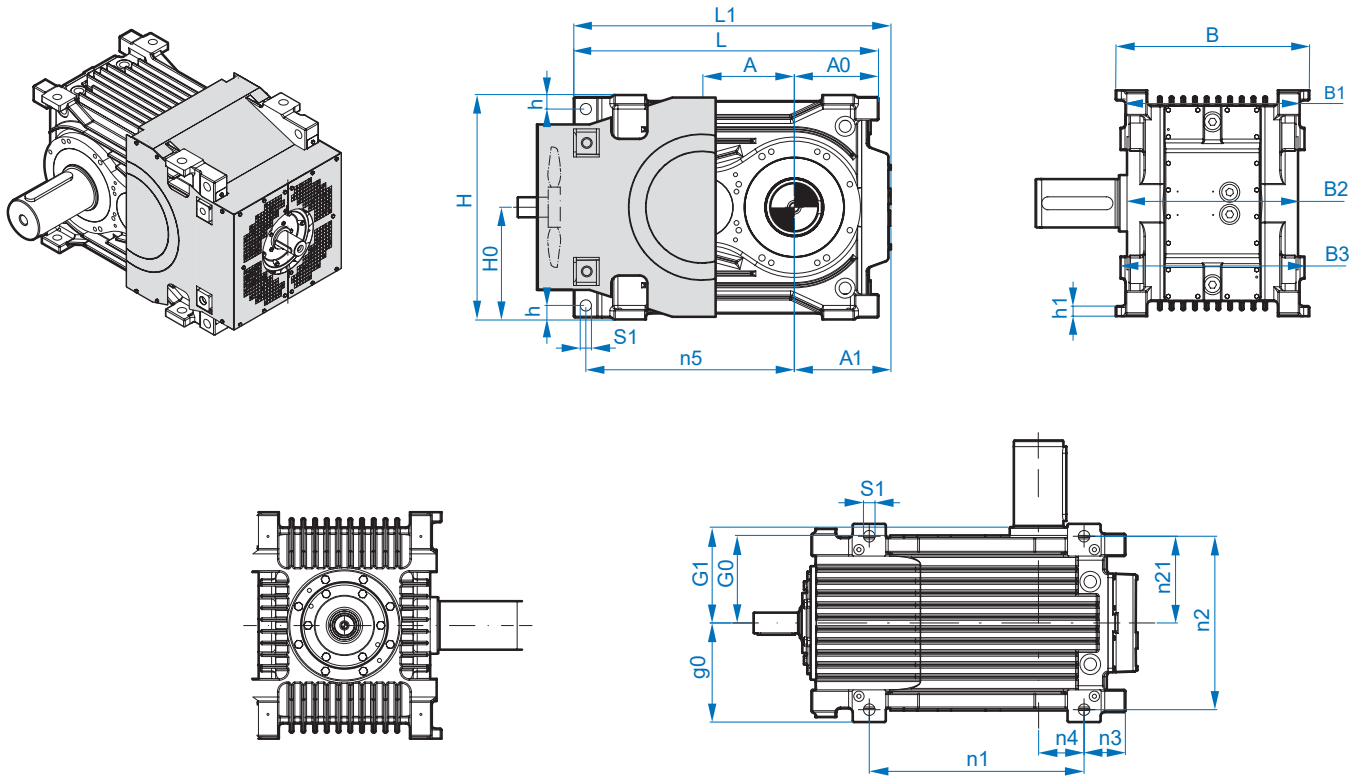
Таконитовое уплотнение Taconite F на входе или выходе  
(лабиринтное уплотнение с консистентной смазкой, возможна повторная смазка)



## Роликовые подшипники

- ▶ Высококачественные роликовые подшипники от известных производителей
- ▶ Роликовые подшипники с низким коэффициентом трения
- ▶ Роликовые подшипники с длительным сроком эксплуатации

# Цилиндро-конические редукторы MAXXDRIVE® XT

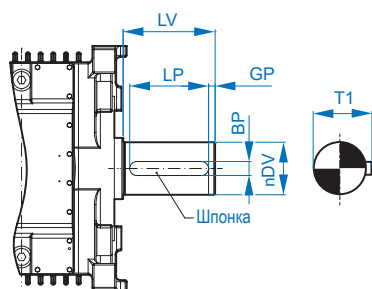


## Размеры

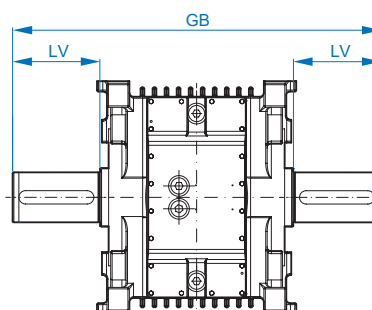
Тип	A	A1	A0	g0	G0	G1	h	h1	H	H0	L	L1	B	B1	B2	B3
SK 5217	228	239,5	210	240	216	232	35	25	560	280	760	790	480	432	424	456
SK 6217	268	270	260	240	216	232	35	30	630	315	850	860	480	432	424	456
SK 7217	270	275,5	267	260	241	273	35	35	630	315	912	921	520	482	495	520
SK 8217	294	291,5	283	260	241	273	35	35	670	335	952	961	520	482	495	520
SK 9217	325	321	330	318	303	344	55	45	720	360	1120	1111	636	606	605	620
SK 10217	358	337	352	318	303	343	55	45	790	395	1235	1220	636	606	605	620
SK 11217	384	371,5	366	393	378	410	46	55	830	415	1340	1346	786	710	700	770

## Отверстия/расстояния между отверстиями

Тип	S1	n1	n2	n21	n3	n4	n5
SK 5217	28	520	420	210	100	110	520
SK 6217	28	585	420	210	122,5	137,5	560
SK 7217	28	640	470	235	127	140	611
SK 8217	28	685	470	235	125	158	635
SK 9217	35	790	575	287,5	155	175	742,5
SK 10217	35	875	575	287,5	177	175	830,5
SK 11217	42	965	700	350	186	180	933

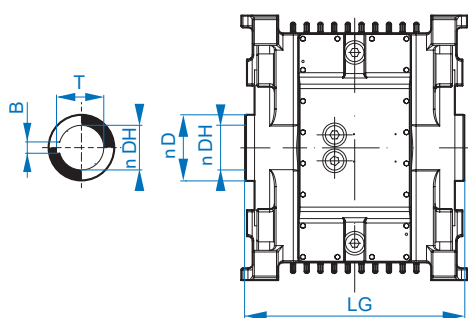


Сплошной выходной вал

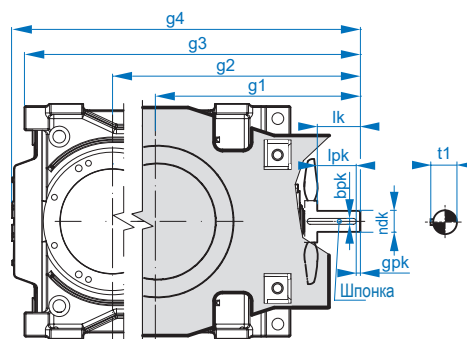


Двухсторонний сплошной выходной вал

Полый вал



Сплошной входной вал



Двухсторонний  
сплошной  
выходной вал

Полый вал

Сплошной выходной вал

Тип	$\varnothing DV$	LV	LP	BP	GP	T1	Призматическая шпонка
SK 5217	120	210	180	32	15	127	32 x 18 x 180
SK 6217	120	210	180	32	15	127	32 x 18 x 180
SK 7217	140	250	200	36	25	148	36 x 20 x 200
SK 8217	140	250	200	36	25	148	36 x 20 x 200
SK 9217	160	300	260	40	20	169	40 x 22 x 260
SK 10217	160	300	260	40	20	169	40 x 22 x 260
SK 11217	170	300	260	40	20	179	40 x 22 x 260

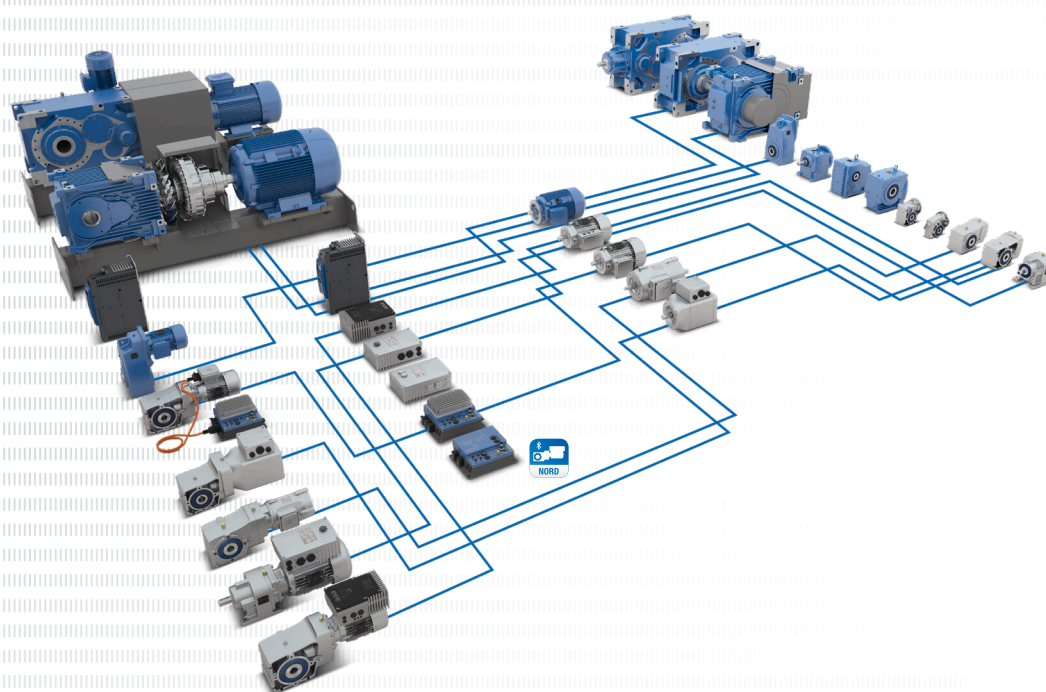
LV	GB
210	884
210	884
250	1045
250	1045
300	1286
300	1286
300	1420

$\varnothing D$	$\varnothing DH^{H7}$	LG	B	T
140	105	464	28	111,4
140	105	464	28	111,4
160	125	545	32	132,4
160	125	545	32	132,4
220	160	686	40	169,4
220	160	686	40	169,4
230	170	820	40	179,4

Сплошной входной вал

Тип	$i_n$	$g^1$	$g^2$	$g^3$	$g^4$	$\varnothing dk$	$l_k$	$l_{pk}$	$b_{pk}$	$t_1$	$g_{pk}$	Призматическая шпонка
SK 5217	6,14 – 22,91	462	690	900	929,5	50	74	64,0	14	53,5	10,0	14 x 9 x 90
SK 6217	6,15 – 22,50	462	730	990	1000,0	50	74	64,0	14	53,5	10,0	14 x 9 x 90
SK 7217	16,06 – 17,94	534	836	1101	1111,05	50	55	45,0	20	53,5	10,0	14 x 9 x 90
	6,37 – 13,20	564				70	85	77,5			7,5	
SK 8217	15,86 – 20,44	536	860	1143	1151,5	50	55	45,0	20	53,5	10,0	20 x 12 x 125
	6,30 – 13,33	566				70	85	77,5			7,5	
SK 9217	16,18 – 18,14	652	1006	1337	1320,0	70	91	83,5	22	85,0	7,5	22 x 14 x 140
	6,42 – 13,47	682				80	121	106			15,0	
SK 10217	15,76 – 18,17	712	1070	1452	1407,0	70	91	83,5	22	85,0	7,5	22 x 14 x 140
	6,26 – 13,74	742				80	121	106			15,0	
SK 11217	16,84 – 18,44	822	1236	1602	1607,5	80	135	120	28	85,0	15,0	28 x 16 x 180
	6,69 – 13,35	852				100	200	155				

Надежная серия MAXXDRIVE® входит в линейку продукции NORD для получения высоких крутящих моментов. Благодаря широкому ассортименту модульных изделий компания NORD предлагает множество технически и экономически оптимальных приводных решений. В частности, компания готова предложить индивидуальные решения в области приводных систем для мешалок на основе комбинации различных стандартных вариантов исполнения и дополнительных опций.



## Особенности продукции NORD DRIVESYSTEMS

- ▶ Сложные приводные системы из модульных компонентов
- ▶ Большая технологическая глубина производства
- ▶ Высокая эксплуатационная готовность
- ▶ Производственная сеть по всему миру
- ▶ Короткие сроки поставки запасных частей и компонентов со склада
- ▶ Высочайшее качество продукции во всех регионах
- ▶ Возможно взрывозащищенное исполнение по стандартам ATEX
- ▶ Клиентский интернет-портал myNORD для выбора конфигурации, уточнения цен, сроков доставки и оформления заказов
- ▶ Помощь надежного партнера в проектировании, производстве, установке и обслуживании круглосуточно и без выходных

### RU

Дочернее предприятие в России:  
 ООО «НОРД Приводы»  
 Ул. Воздухоплавательная, 19,  
 196084 Россия, Санкт-Петербург  
 Тел.: +7-812-449-12-68, факс: +7-812-449-12-68  
[Russia@nord.com](mailto:Russia@nord.com)